

الوصف

TC.TechnicalAnalysis هو عبارة عن مؤشر قابل للتخصيص متعدد اللغات يسهل تثبيته مصمم لمساعدة المتداولين على اتخاذ قرارات مربحة 5/42! TC.TechnicalAnalysis هو مؤشر فريد من نوعه يتيح لعملائك الاطلاع على مستويات واستراتيجيات TRADING CENTRAL مباشرة على الجداول الحية. بفضل المحتوى القابل للتشغيل، والواجهة سهلة الاستخدام، والأطر الزمنية القابلة للتخصيص، يتيح مؤشر TC.TechnicalAnalysis لمستخدميه ملء الطلبات وبرمجة عمليات التداول وفقاً لمستويات TRADING CENTRAL!

الاشتراك في البيانات الحية ل TRADING CENTRAL

يقدم مؤشر TRADING CENTRAL تلقائياً بيانات حية للوسيط المرخص. إذا كان المؤشر لا يعمل على MT4 الخاصة بك فقد لا يكون وسيطك مرخصاً من قبل TRADING CENTRAL. في هذه الحالة، الرجاء الاتصال بوسيطك وطلب رخصته.

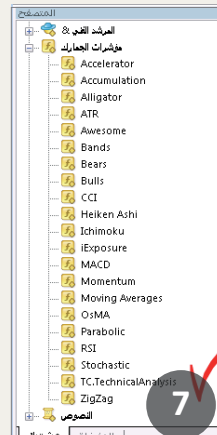
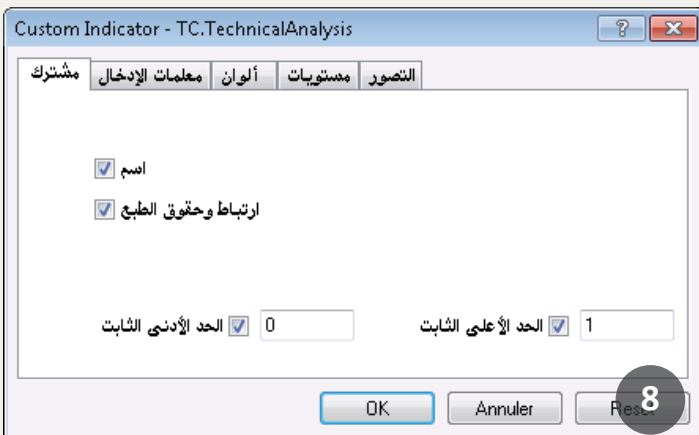
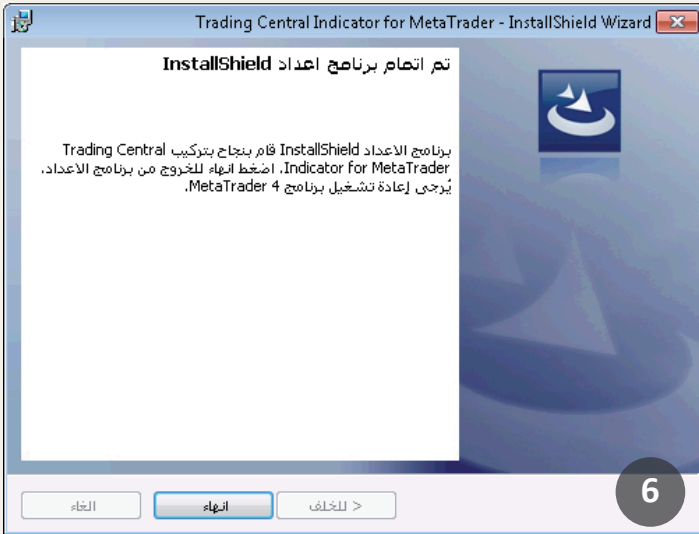
عملية التثبيت

يمكن تنزيل أحدث نسخة من مؤشرنا من الموقع الإلكتروني http://www.tradingcentral.com/Install_Trading_Central_Indicator_for_MetaTrader/setup.exe ما عليك سوى اتباع بعض الخطوات البسيطة التي يقدمها برنامج التثبيت.



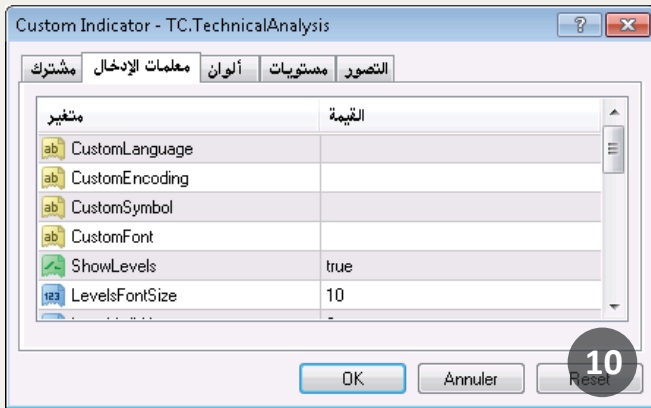
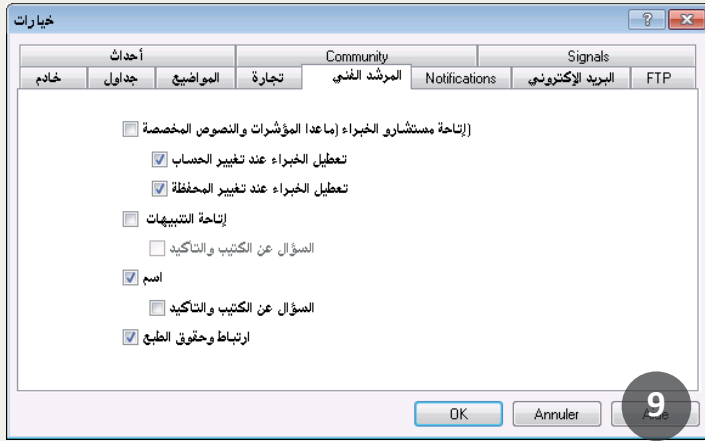
عملية التثبيت

أشر إلى المسار المناسب إلى مجلد MetaTrader الذي تستخدمه. تنبيه! إذا كانت مثبتة لديك عدة منصات لـ MetaTrader، فعليك اختيار المنصة المتوافقة مع الوسيط، الذي قدم لك مؤشر TC.TechnicalAnalysis



والآن أعد تشغيل MetaTrader الخاص بك. اذهب إلى برنامج التصفح < المؤشرات المخصصة > وابحث عن TC.TechnicalAnalysis (7) قم بسحب وإفلات المؤشر إلى أحد الجداول وحدد خيار "السماح لجلب (DLL Allow DLL imports)" (8)

عملية التثبيت



كما يمكنك تفعيل هذا الخيار مرة واحدة لجميع المؤشرات و"المستشارين الخبراء (Expert Advisors)" (9)

أذهب إلى خيارات (Tool options) < الأدوات > "المستشارون الخبراء (Expert Advisors)". حدد خيار "جلب (DLL (Allow DLL imports)". تأكد من عدم تحديد خيار "تأكيد اتصالات وظيفة (DLL (Confirm DLL function calls)" (إذا كنت لا تريد التأكيد يدوياً على كل وظيفة من وظائف "تنفيذ المكتبات (libraries execution)

في نفس النافذة (التي تظهر عند سحب وإفلات المؤشر إلى أحد الجداول)، حدد علامة تبويب المدخلات (Inputs tab)" (10)

هنا يمكنك ضبط أية محددات ترغب لتخصيص مؤشر TC.TechnicalAnalysis ليناسب احتياجاتك.


لديك إمكانية اختيار واحدة من 27 لغة متوفرة من Trading Central وذلك بتحديد الرمز اللازم في محدد "مخصص اللغة (CustomLanguage)" (انظر "المزايا والمحددات (Features and Parameters)". اترك محدد "مخصص اللغة" فارغاً إذا كنت تريد المؤشر أن يستخدم لغة واجهة MetaTrader الذي تستخدمه حالياً.

إذا أردت رؤية تحليلاتنا باللغة البرتغالية، الرومانية، الملايوية، أو التايلندية (وهي لغات غير متوفرة في واجهة MetaTrader)، ما عليك سوى وضع الرمز المناسب (TH, MS, RO, PT) في حقل مخصص اللغة.

أياً كانت اللغة التي تريد استخدامها، فعليك إجراء الضبط السليم في نظامك للبرامج "غير موحدة الرموز" (انظر "الخيارات الإقليمية واللغوية (Regional and Language Options)" في لوحة التحكم).

المزايا والمحددات

المزايا	عمليات الضبط الافتراضية	القابلة للتخصيص (ParametersName) (اسم المحدد)
أرفق مستويات TC بجدول ما: - محور (إبطال) - أشكال الدعم (S1, S2, S3) - عوامل إعراض (R1, R2, R3)	العرض: صحيح حجم الخط: 10 عرض الخط: cal اللون: عوامل إعراض - أخضر أشكال الدعم - أحمر المحور - أزرق	✓ (ShowLevels) (إظهار المستويات) ✓ (LevelsFontSize) (حجم خط المستويات) ✓ (LevelsWidth) (عرض المستويات) ✓ (LevelsResistanceColor) (لون مستويات عوامل الإعراض) (LevelsSupportColor) (لون دعم المستويات) (LevelsPivotColor) (لون محور المستويات)
عرض تحليل فني للدورة المحددة	لغة واجهة MetaTrader الخاصة بك (تسترد بشكل تلقائي). إذا كنت تستخدم لغة غير مغطاة في تحليلاتنا، فسيتم تحميل النسخة الإنكليزية. حالة العرض الصحيح للغات غير موحدة الرموز: يجب عليك اختيار ضبط اللغة المناسب للبرامج غير موحدة الرموز (انظر الخيارات الإقليمية واللغوية (Regional and Language Options)" في لوحة التحكم)	✓ (CustomEncoding) (تخصيص الترميز الموحد) عادة لا تدعو الحاجة إلى ضبط الترميز يدوياً، لكننا نترك هذا المحدد لإمكانية التخصيص قيم ممكنة (يجب عليك وضع رمز فقط): الرمز اللغة EN الإنكليزية FR الفرنسية DE الألمانية ES الإسبانية IT الإيطالية NL الهولندية RU الروسية ZH_CN الصينية المبسطة JA اليابانية AR العربية

المزايا	عمليات الضبط الافتراضية	القابلة للتخصيص (ParametersName) (اسم المحدد)
		البرتغالية PT التركية TR الرومانية RO الصينية التقليدية ZH_TW البولندية PL العبرية HE الكورية KO الإندونيسية ID الملايوية MS التايلندية TH السويدية SV البرازيلية PT_BR التشيكية CZ السلوفاكية SK المجرية HU الفيتنامية VI الكرواتية HR
رأينا حول فترة مختارة (على الزاوية العليا اليمنى)	العرض: صحيح حجم الخط: 14 لون الخط لرأي RISE: أخضر لون الخط لرأي DECLINE: أحمر	<input checked="" type="checkbox"/> (ShowPreference) (إظهار التفضيل) <input checked="" type="checkbox"/> (PreferenceFontSize) (حجم خط التفضيل) <input checked="" type="checkbox"/> (PreferenceRiseColor) (لون Rise التفضيل) <input checked="" type="checkbox"/> (PreferenceDeclineColor) (لون Decline التفضيل)
المفتاح الذي يوضح معنى مستوياتنا	العرض: صحيح حجم الخط: 10	<input checked="" type="checkbox"/> (ShowLegend) (إظهار المفتاح) <input checked="" type="checkbox"/> (LegendFontSize) (حجم خط المفتاح)
التنبيهات عن المستويات الأفقية (عندما يتم قطع أحد مستوياتنا صعوداً أو نزولاً بمستوى السعر)	تمكين: صحيح مثال على التنبيه:	<input checked="" type="checkbox"/> (EnableAlerts) (تمكين التنبيهات)
		
يتم تعديل مستوياتنا وتعليقاتنا حسب الفترة المختارة		يتم عرض التحليل لليوم الواحد INTRADAY عندما تختار فترات M15، M5، M1، H4 أو H1 أو M30 التحليل قصير الأمد SHORT TERM يتوافق مع الفترة D1 التحليل متوسط الأمد MEDIUM TERM يُستخدم لـ W1 و MN (كما وأحياناً لـ D1 عندما لا يتوفر التحليل قصير الأمد SHORT TERM)
إمكانية الضبط اليدوي للمنتج المراد تحليله	يسترد تلقائياً من قبل المؤشر (عندما تطبقه على جدول ما)	<input checked="" type="checkbox"/> (تخصيص الرمز) عادة لا تدعو الحاجة إلى ضبطه يدوياً، لأن جميع رموز المنتجات مستخدمة من قبل الوسطاء ويتم استرداد هذا الرمز تلقائياً من جدولك. لكن إذا كانت المواءمة غير صحيحة، يمكنك طباعة الرمز الصحيح بنفسك هنا.

عملية الترقية

عندما تتوفر نسخة جديدة من المؤشر، يستلم المستخدم إخطاراً داخل MetaTrader وتبدأ عملية التحميل بصورة تلقائية بعد النقر على زر "OK".
وتصبح النسخة القديمة غير سارية.

